



LUXIT
LIGHT THAT WORKS

NEW

ARCHITECTURAL
Design in Lighting



LUXIT
LIGHT THAT WORKS

LA LUCE DAL NOSTRO PUNTO DI VISTA. IL TUO.

LA *luce* SOPRATTUTTO ILLUMINA, PER QUESTO NECESSITA DI UN' ANIMA TECNOLOGICAMENTE PERFETTA. LA LUCE NON È UGUALE PER TUTTI, È IL *design* A MODULARNE L'INTENSITÀ E A RIVESTIRLA DI SFUMATURE INEDITE. LA LUCE DEVE SAPER *fare il proprio lavoro*.

Il design Luxit dà vita a lampade sempre più innovative, capaci di cogliere e di esprimere punti di vista ogni volta differenti, sia nel gusto che nello stile. Si crea così un'atmosfera che accoglie e sprigiona la luce da ogni sua forma, rendendo tutti gli ambienti sempre più prestigiosi.

LIGHT FROM OUR POINT OF VIEW, YOURS. ABOVE ALL LIGHT ILLUMINATES, WHICH IS WHY IT NEEDS A TECHNOLOGICALLY PERFECT SOUL. LIGHT IS NOT THE SAME FOR EVERYBODY, THE DESIGN ALTERS THE INTENSITY AND COVERS IT WITH UNUSUAL SHADES. LIGHT MUST KNOW HOW TO DO ITS JOB. Luxit design creates innovative lamps that capture and express points of view that are always different in taste and style. An atmosphere is created that embraces and releases the light in all its different forms, making any room more beautiful.

INDEX

TOP TEN 4



L'ÉCLAIRAGE SELON NOTRE POINT DE VUE. LE VÔTRE. LA LUMIÈRE QUI DOIT ÉCLAIRER NÉCESSITE UN SAVOIR-FAIRE TECHNOLOGIQUE EXEMPLAIRE. L'ÉCLAIRAGE DOIT SATISFAIRE DIFFÉRENTES EXIGENCES ; LE DESIGN PEUT MODULER SON INTENSITÉ ET L'HABILLER DE NUANCES INÉDITES. LA LUMIÈRE DOIT FAIRE CORRECTEMENT SON MÉTIER. Le design Luxit propose des luminaires novateurs en mesure de capturer des points de vue toujours différents, en termes de goût et de style, et de les exprimer efficacement. L'ambiance ainsi conçue diffuse la lumière à travers ses formes en créant des espaces d'exception.

DAS LICHT AUS UNSEREM BLICKWINKEL. AUS IHREM. DAS LICHT ERLEUCHTET IN ERSTER LINIE UND BENÖTIGT DESHALB EINE TECHNOLOGISCH PERFEKTE SEELE. DAS LICHT IST NICHT FÜR ALLE GLEICH, SEINE INTENSITÄT WIRD VOM DESIGN GEFORMT, DAS IHM VÖLLIG NEUE ABSTUFUNGEN VERLEIHT. DAS LICHT MUSS SICH MIT SEINER ARBEIT AUSKENNEN. Das Design von Luxit bringt immer innovativere Leuchten hervor, die in der Lage sind, die unterschiedlichsten Standpunkte zu erfassen und zum Ausdruck zu bringen, und das nicht nur im Hinblick auf Geschmack, sondern auch auf Stil. So wird eine Atmosphäre geschaffen, die das Licht in allen seinen Formen aufnimmt und freisetzt und dem Raum eine elegante Note verleiht.

ARKI TEK 18



LA LUZ DESDE NUESTRO PUNTO DE VISTA. EL TUYO. LA LUZ ANTE TODO ILUMINA. POR ELLO NECESITA UN ALMA TECNOLÓGICAMENTE PERFECTA. LA LUZ NO ES IGUAL PARA TODOS, ES EL DESIGN EL QUE LE MODULA SU INTENSIDAD Y QUIEN LA RECUBRE DE Matices INÉDITOS. LA LUZ DEBE SABER REALIZAR SU TAREA. El diseño Luxit crea lámparas cada vez más innovadoras, capaces de captar y de expresar cada vez diferentes puntos de vista, tanto en el gusto como en el estilo. Se crea así una atmósfera que acoge y desprende la luz desde todas sus formas, dotando todos los ambientes de un siempre mayor prestigio.

СВЕТ С НАШЕЙ ТОЧКИ ЗРЕНИЯ. ТВОЙ. СВЕТ В ОСНОВНОМ ОСВЕЩАЕТ, ПОЭТОМУ ЕМУ НЕОБХОДИМА ДУША. ТЕХНОЛОГИЧЕСКИ ИДЕАЛЕН, СВЕТ НЕ ОДИНАКОВ ДЛЯ ВСЕХ, ЭТО ДИЗАЙН ИЗМЕНЯЕТ ИНТЕНСИВНОСТЬ И ПРИДАЕТ ЕМУ ИНДИВИДУАЛЬНЫЕ ОТТЕНКИ. СВЕТ ДОЛЖЕН УМЕТЬ ДЕЛАТЬ СВОЮ РАБОТУ. Дизайн Luxit придает жизнь лампам, делая их всё более инновационными, способными улавливать и выражать каждый раз различные, как вкусовые, так и стилистические точки зрения. Таким образом, создается атмосфера, притягивающая и освобождающая свет в любой его форме, делая любые помещения еще более впечатляющими.



TOP TEN

LUXIT
LIGHT THAT WORKS

DESIGN: Alberto Basaglia - Natalia Rota Nodari.

Top Ten ha colto la sfida “Led”: rivoluzionare l’immaginario collettivo riferito a ‘Che cosa è una Lampada?’.

Non più lampada e lampadina ma un unico elemento che genera luce.

Un Top supporta 10 corpi illuminanti completamente integrati. Dieci led che finalmente possono dare il massimo della loro prestazione. Dieci prestazioni differenti a seconda delle esigenze.

La tecnologia “Led “ è in continua evoluzione? Nessuna paura, Top Ten potrà sempre ospitare il led dalle prestazioni più innovative.

La struttura di Top Ten è realizzata completamente in alluminio estruso e presso fuso. La varietà delle tipologie consente di soddisfare innumerevoli situazioni che possono presentarsi nella progettazione degli spazi.

Top Ten è proposto in due potenze, 10x350mA e 10x700mA, due ampiezze di fascio, spot e flood, due tonalità colore, 2700K e 3200K. Verniciato con polveri termoindurenti nei colori bianco lucido e nero lucido.

Top Ten has accepted the Led challenge: revolutionise the public image of “What is a lamp?” No longer lamp and light bulb, but a single element that gives off the light.

One Top supports 10 totally integrated light sources. Ten leds that can finally give their top performance. Ten different performances according to need. Is Led technology constantly developing? No problem, Top Ten will always be able to hold the latest and most innovative leds.

The Top Ten structure is made entirely from drawn pressure cast aluminium. The different types are ideal for numerous different situations that arise in interior design.

Top Ten is proposed with 2 power outlets: 10 x 350 mA and 10 x 700 mA, two beam amplitudes: spot and flood, two colours: 2700K and 3200K.

Painted with thermosetting powders in glossy white and glossy black.

Top Ten a relevé le défi « LED », prêt à révolutionner l’imaginaire collectif relatif au concept « Luminaire ». Il n’y a plus de luminaire et de lampe, mais un unique élément qui génère la lumière.

Un Top supporte 10 corps éclairants complètement intégrés. Dix LEDs utilisées de façon à ce qu’elles offrent des performances optimales. Dix performances différentes en fonction des nécessités d’emploi.

La technologie LED ne cesse pas d’évoluer? Aucun problème, Top Ten pourra toujours accueillir la LED aux performances les plus novatrices.

La structure de Top Ten est entièrement réalisée en aluminium, extrudé et moulé sous pression. Les différentes exécutions permettent de trouver une solution aux innombrables problèmes que comporte la conception des espaces.

Top Ten est proposé en deux puissances, 10x350mA et 10x700mA, deux angles de faisceau, étroit et large, deux températures de couleur, 2700K et 3200K.

Peint aux poudres thermodurcissables dans les couleurs blanc brillant et noir mat.

Top Ten hat sich der Herausforderung von “Led” gestellt, und zwar die allgemein gültige Vorstellung davon, “was eine Leuchte ist”, auf den Kopf zu stellen. Nicht länger eine Leuchte und ein Leuchtmittel, sondern ein einziges Element, das Licht hervorbringt.

Ein Top dient als Halter für 10 vollständig integrierte Leuchtkörper.

Zehn LED, die endlich maximale Leistung bringen dürfen. Zehn unterschiedliche Leistungen, je nach Anforderungen.

Die “Led” Technologie befindet sich in ständiger Weiterentwicklung?

Keine Angst, Top Ten eignet sich für die Verwendung mit den innovativsten LEDs.

Die Leuchte von Top Ten besteht komplett aus einem Aluminiumpressteil und Aluminiumdruckguss. Die zahlreichen verschiedenen Versionen erlauben es, den unterschiedlichsten Anforderungen bei der Raumplanung gerecht zu werden.

Top Ten gibt es in zwei Leistungsversionen, und zwar 10x350 mA und 10x700 mA, mit zwei unterschiedlichen breiten Lichtkegeln, Spot und Flood, sowie zwei Farbtönen, 2700 K und 3200 K.

Mir wärmehärtender Pulverlackierung in den Farben glänzend Weiß und glänzend Schwarz.

Top Ten ha aceptado el reto “Led”: revolucionar el imaginario colectivo respecto de ‘¿Qué es una Lámpara?’. Ya no más lámpara y bombilla sino un único elemento que genera luz.

Un Top soporta 10 cuerpos iluminantes completamente integrados. Diez leds que finalmente pueden dar el máximo de su prestación. Diez prestaciones diferentes según las exigencias.

¿La tecnología “Led “ está en continua evolución? Ningún problema porque Top Ten siempre podrá alojar el led con prestaciones más innovadoras.

La estructura de Top Ten está completamente realizada en aluminio extruido y presofundido. La variedad de tipologías consiente satisfacer innumerables situaciones que pueden presentarse en la proyectación de los espacios.

Top Ten se propone en dos potencias, 10x350mA y 10x700mA, dos amplitudes de haz, spot y flood, dos tonalidades de color, 2700K y 3200K.

Barnizado con polvos termoendurecibles en color negro brillante y blanco brillante.

Top Ten принял вызов от “Led”: революционизировать всеобщее представление относительно темы “Что такое Лампа?”. Больше нет ни лампы ни лампочки, а есть один единственный элемент, порождающий свет.

Один Top поддерживает 10 светящихся тел, полностью соединенных. Десять светодиодов, которые наконец-то могут представить свою максимальную эффективность. Десять различных характеристик, в зависимости от требования.

Является ли технология “Led “ непрерывной эволюцией?

Бояться нечего, Top Ten всегда в состоянии предоставить светодиод, имеющий самые инновационные характеристики.

Структура Top Ten полностью изготовлена из экструдированного и плавленого алюминия. Разнообразие видов предоставляет возможность удовлетворить многочисленные ситуации, которые могут возникнуть во время проектирования пространств.

Top Ten предоставлено в двух мощностях: 10x350mA и 10x700mA; имеется две широты лучей: точка и поток; в двух цветовых тонах: 2700K и 3200K.

Окрашено при помощи терморактивных порошков в белый блестящий и черный блестящий цвета



TOP TEN

DESIGN: *Alberto Basaglia - Natalia Rota Nodari.*

LUXIT
LIGHT THAT WORKS

TOP TEN *track 12V* - TOP TEN *track 230V*

Modello da binario completo di adattatore. Fornito con convertitore per alimentazione 12V c.a. / 230V. Orientabile in tutte le direzioni.

Track model complete with adapter. Supplied with 12Vac / 230V power converter. Adjustable in any direction.

Modèle pour rail avec adaptateur. Fourni avec transformateur pour alimentation 12 Vca / 230 V. Orientable dans toutes les directions.

Modell zur Montage auf Schiene mit Adapter. Mit Wechselstromgenerator zur Speisung mit 12 VAC / 230. In alle Richtungen schwenkbar.

Modelo con sistema de raíl dotado de adaptador. Provisto con convertidor para alimentación 12V c.a / 230V. Orientable en todas las direcciones.

Двойная модель снабжена адаптером. Имеется также преобразователь для источника питания 12V / 230V. Ориентируемый во всех направлениях.





TOP TEN

DESIGN: *Alberto Basaglia - Natalia Rota Nodari.*

LUXIT
LIGHT THAT WORKS

TOP TEN wall - ceiling adjustable.

Modello da parete e soffitto completo di basetta per il fissaggio a parete. Alimentatore integrato nella basetta. Lo snodo consente la regolazione in tutte le direzioni.

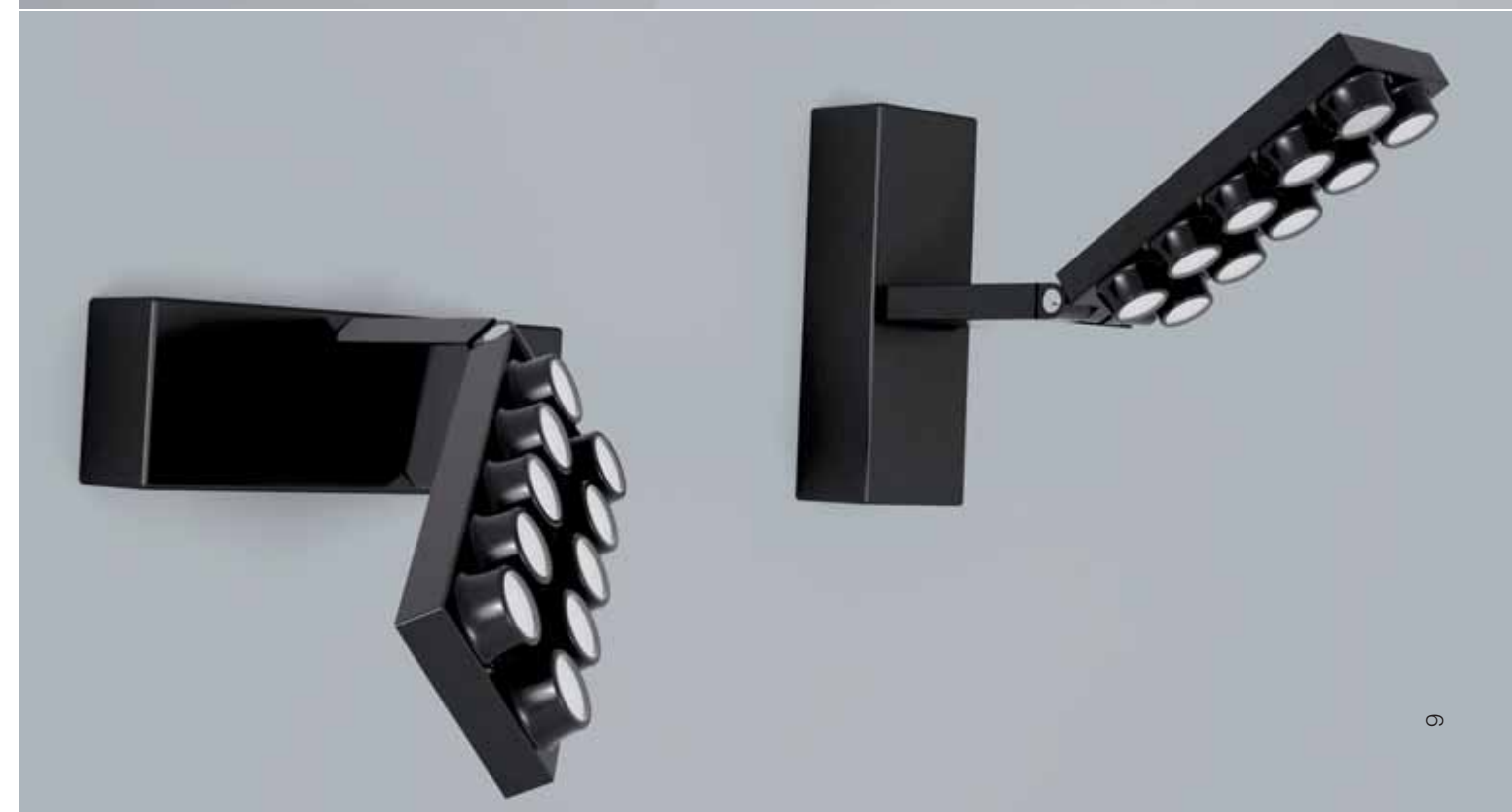
Wall and ceiling model complete with wall fixing plate. Power pack incorporated in the plate. The articulated joint means it can be adjusted in any direction.

Modèle applique et plafonnier avec socle de fixation murale. Alimentateur intégré dans le socle. L'articulation permet le réglage dans toutes les directions.

Die Wand- und Deckenleuchte wird komplett mit Basis zur Wandmontage geliefert. Das Vorschaltgerät ist in die Basis integriert. Das Gelenk erlaubt die Einstellung in alle Richtungen.

Modelo de pared y techo dotado de patillas para su fijación en la pared. Alimentador integrado en la patilla. La articulación permite la regulación en todas las direcciones.

Настенная и подвесная модель состоит из основы для крепления к стене. Источник питания встроен в основу. Шарнирное соединение позволяет производить регулировку во всех направлениях.





TOP TEN

DESIGN: *Alberto Basaglia - Natalia Rota Nodari.*

LUXIT
LIGHT THAT WORKS

TOP TEN wall - ceiling.

Modello da parete e soffitto completo di bassetta per il fissaggio a parete. Alimentatore integrato nella bassetta. Lo snodo consente la regolazione in una sola direzione.

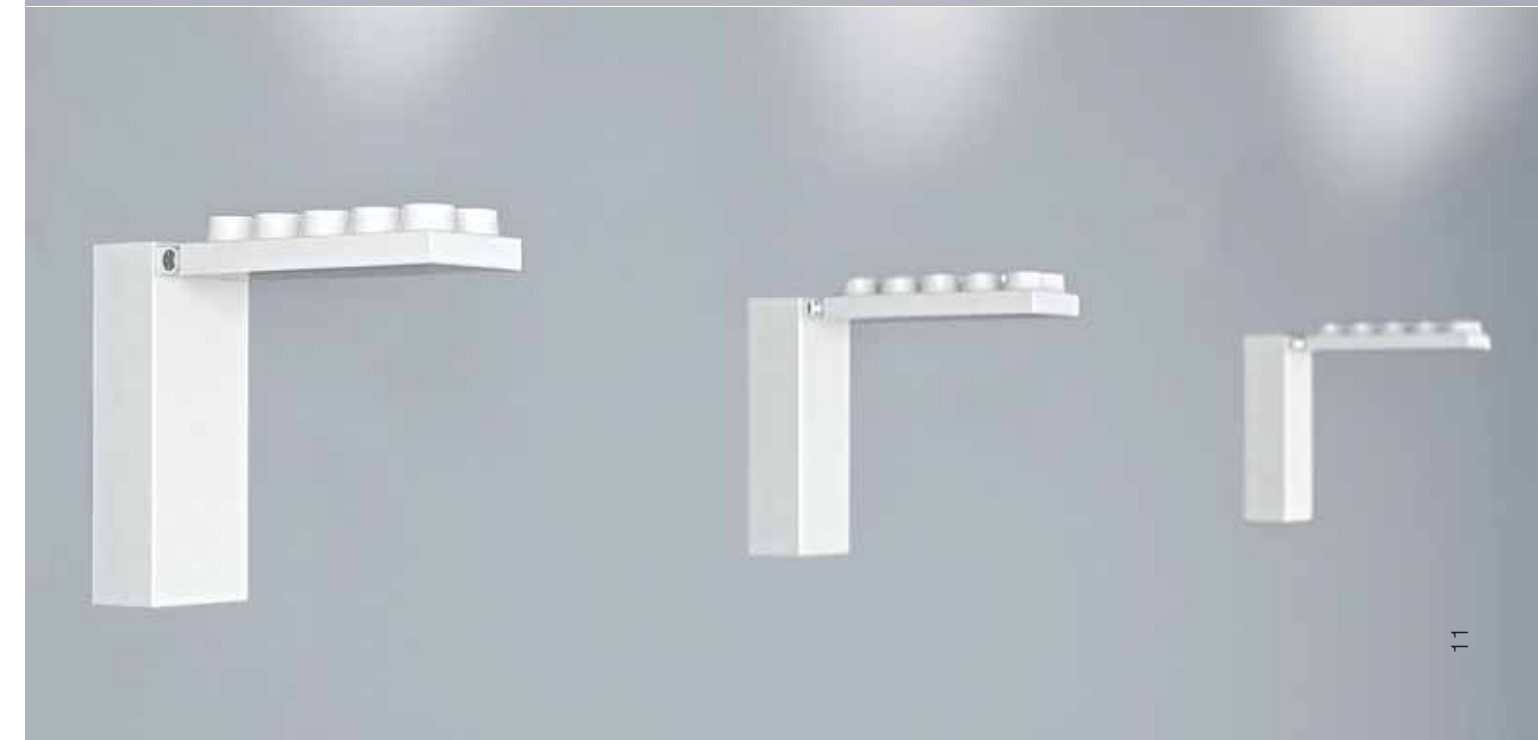
Wall and ceiling model complete with wall fixing plate. Power pack incorporated in the plate. The articulated joint means it can be adjusted in just one direction.

Modèle applique et plafonnier avec socle de fixation murale. Alimentateur intégré dans le socle. L'articulation permet le réglage dans une seule direction.

Die Wand- und Deckenleuchte wird komplett mit Basis zur Wandmontage geliefert. Das Vorschaltgerät ist in die Basis integriert. Das Gelenk erlaubt die Einstellung in nur eine Richtung.

Modelo de pared y techo dotado de patillas para su fijación en la pared. Alimentador integrado en la patilla. La articulación permite la regulación en una sola dirección.

Настенная и подвесная модель состоит из основы для крепления к стене. Источник питания встроен в основу. Шарнирное соединение позволяет производить регулировку только в одном направлении.



TOP TEN

DESIGN: *Alberto Basaglia - Natalia Rota Nodari.*

LUXIT
LIGHT THAT WORKS

TOP TEN *fc*

Modello per montaggio su controsoffitto. Fornito con alimentatore da alloggiare nel controsoffitto. Lo snodo consente la regolazione in una sola direzione.

Model for mounting on false ceilings. Supplied with power pack for housing in the false ceiling. The articulated joint means it can be adjusted in just one direction.

Modèle encastrable pour faux plafond. Fourni avec alimentateur à loger dans le faux plafond. L'articulation permet le réglage dans une seule direction.

Modell zur Montage in abgehängten Decken. Mit Vorschaltgerät zum Einbauen in der abgehängten Decke. Das Gelenk erlaubt die Einstellung in nur eine Richtung.

Modelo para montaje en falso techo. Provisto con alimentador a alojar en el falso techo. La articulación permite la regulación en una sola dirección.

Модель для крепления на подвесных потолках. Имеется также блок питания, который размещается на подвесном потолке. Шарнирное соединение позволяет производить регулицию только в одном направлении.





TOP TEN

DESIGN: *Alberto Basaglia - Natalia Rota Nodari.*

LUXIT
LIGHT THAT WORKS

TOP TEN *fc adjustable.*

Modello per montaggio su controsoffitto. Fornito con alimentatore da alloggiare nel controsoffitto. Lo snodo consente la regolazione in tutte le direzioni.

Model for mounting on false ceilings. Supplied with power pack for housing in the false ceiling. The articulated joint means it can be adjusted in any direction.

Modèle encastrable pour faux plafond. Fourni avec alimentateur à loger dans le faux plafond. L'articulation permet le réglage dans toutes les directions.

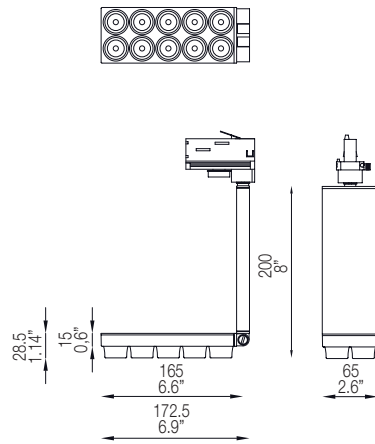
Modell zur Montage in abgehängten Decken. Mit Vorschaltgerät zum Einbauen in der abgehängten Decke. Das Gelenk erlaubt die Einstellung in alle Richtungen.

Modelo para montaje en falso techo. Provisto con alimentador a alojar en el falso techo. La articulación permite la regulación en todas las direcciones.

Модель для крепления на подвесных потолках. Имеется также блок питания, который размещается на подвесном потолке. Шарнирное соединение позволяет производить регулировку во всех направлениях.



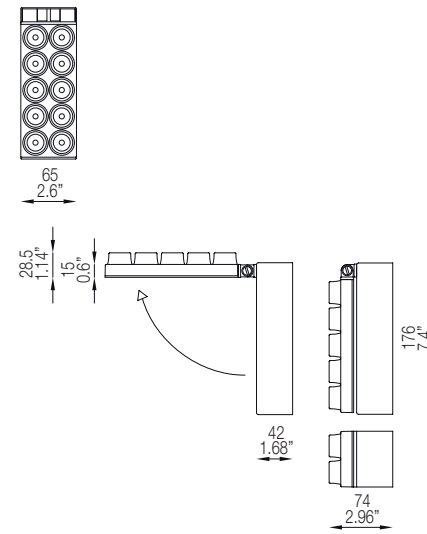
TOPTEN track 12V.



SPOT 10°	FLOOD 38°	LED	SYMBOLS
COD.			
F690D1	F690H1	10x3W	IP 40
F693D1	F693H1	10x1W	

COLORI / COLOURS / COULEURS / FARBEN / COLORES / ЦБЕТА: 01B - 01C

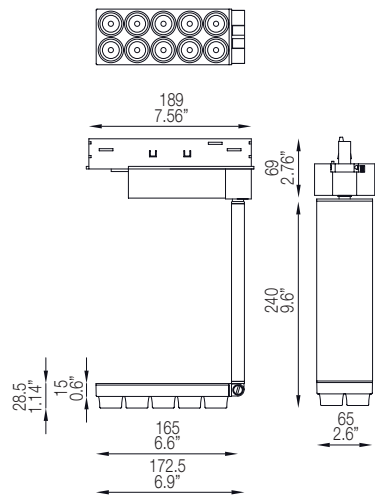
TOPTEN wall - ceiling.



SPOT 10°	FLOOD 38°	LED	SYMBOLS
COD.			
F69011	F69051	10x3W	IP 40
F69311	F69351	10x1W	

COLORI / COLOURS / COULEURS / FARBEN / COLORES / ЦБЕТА: 01B - 01C

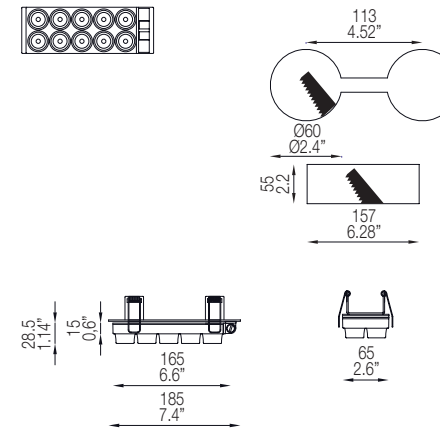
TOPTEN track 230V.



SPOT 10°	FLOOD 38°	LED	SYMBOLS
COD.			
F690L1	F690P1	10x3W	IP 40
F693L1	F693P1	10x1W	

COLORI / COLOURS / COULEURS / FARBEN / COLORES / ЦБЕТА: 01B - 01C

Acc TOPTEN fc.

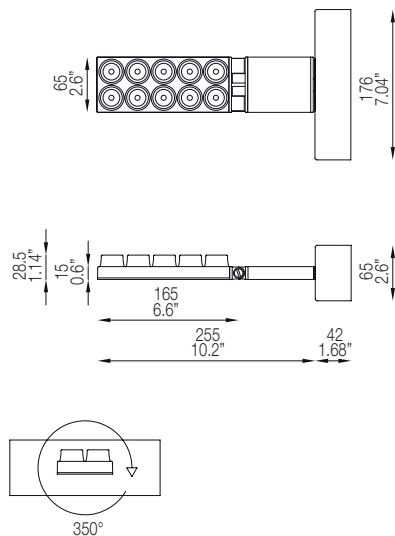


SPOT 10°	FLOOD 38°	LED	SYMBOLS	CONTROL GEAR
COD.				
F690R1	F690V1	10x3W	IP 40	ACC
F693R1	F693V1	10x1W		

COLORI / COLOURS / COULEURS / FARBEN / COLORES / 01B - 01C

COD.	CONTROL GEAR	SYMBOLS
F69A01	1x15W	IP 40
F69A02	1x30W	

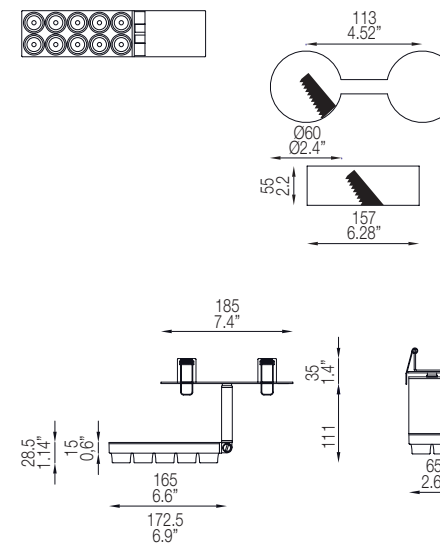
TOPTEN wall - ceiling adjustable.



SPOT 10°	FLOOD 38°	LED	SYMBOLS
COD.			
F69071	F690B1	10x3W	IP 40
F69371	F693B1	10x1W	

COLORI / COLOURS / COULEURS / FARBEN / COLORES / ЦБЕТА: 01B - 01C

TOPTEN fc adjustable.



SPOT 10°	FLOOD 38°	LED	SYMBOLS	CONTROL GEAR
COD.				
F69111	F69151	10x3W	IP 40	ACC
F69411	F69451	10x1W		

COLORI / COLOURS / COULEURS / FARBEN / COLORES / ЦБЕТА: 01B - 01C

ARKI TEK

LUXIT
LIGHT THAT WORKS

DESIGN: *Luxit R/D*

Arki Tek di LUXIT è una famiglia di lampade da tavolo, terra e sospensione realizzate in metallo, semplici ed essenziali proprio come la vita contemporanea richiede. Il design, con uno stile decisamente sobrio, esprime un equilibrio rigoroso delle forme. Le svariate combinazioni di colore offerte da Arki Tek consentono la personalizzazione e l'abbinamento ideale per creare la giusta atmosfera in ogni ambiente. Arki Tek offre la possibilità a chiunque di trovare l'abbinamento di colore ideale grazie alla finitura bicolore della coppa, "cuore" del prodotto. Svariate sono le combinazioni.

La famiglia Arki Tek offre una serie di accessori per personalizzare ulteriormente l'estetica e l'utilizzo. Anelli decorativi in metacrilato trasparente colorato e in alluminio cromato da utilizzare in abbinamento con la coppa 370. Base da tavolo disegnata per Arki Tek table disponibile negli stessi colori della lampada. Attacco "T" in alluminio cromato per il fissaggio su tavolo di Arki Tek table. "Universal stand" stativo da utilizzare con Arki Tek table.

Arki Tek by LUXIT is a collection of table, floor and suspension lamps made from metal, with simple essential lines as our modern life dictates. The sober design expresses a very strict balance of the shapes. The numerous colour combinations offered by Arki Tek allow creating great individuality and there is the ideal choice for just the right atmosphere in any room. Arki Tek means that everyone can find the right colour combination for them, thanks to the two-colour finish on the shade, the real "heart" of the product. Numerous different combinations.

The Arki Tek offers a range of accessories to customise the finish and use even further.

Decorative coloured transparent methacrylate rings and chromed aluminium rings to be used with the 370 shade. Table base designed for Arki Tek table available in the same colours as the lamp. "T" chromed aluminium attachment for clamping the Arki Tek table lamp to the table. "Universal stand" to use with the Arki Tek table lamp.

Arki Tek de LUXIT est une famille de lampes de table, lampadaires et suspensions réalisés en métal, simples et essentiels, parfaitement adaptés aux modes de vie de nos jours. Avec son style sobre, le design exprime un rigoureux équilibre des formes. Les différentes associations de couleur qu'offre Arki Tek permettent de personnaliser le produit et d'obtenir l'ambiance idéale pour tout type de décor. Arki Tek permet donc de toujours trouver l'association idéale de couleurs grâce à la finition bicolore de l'abat-jour, coeur du produit. Les combinaisons possibles sont multiples.

La famille Arki Tek offre une série d'accessoires qui permettent de personnaliser encore plus leur esthétique et utilisation. Anneaux décoratifs en méthacrylate transparent coloré et en aluminium chromé à utiliser en association avec l'abat-jour 370. Socle de table dessiné pour Arki Tek table, disponible dans les mêmes couleurs que la lampe. Support «T» en aluminium chromé pour la fixation sur table d'Arki Tek table.

«Universal stand», statif à utiliser avec Arki Tek table.

Arki Tek von LUXIT ist eine Linie mit Tischleuchten, Stehleuchten und Hängeleuchten aus Metall, die sich durch ihre schlichten und essentiellen Formen auszeichnen und damit hervorragend in das Leben von heute passen. Im nüchternen Design kommt eine strenge Harmonie der Formen zum Ausdruck. Die verschiedenen Farbkombinationen, in denen die Leuchten der Linie Arki Tek erhältlich sind, machen eine persönliche Gestaltung vom Wohnraum möglich und schaffen die richtige Atmosphäre für jedes Ambiente. Durch die zweifarbige Oberfläche der Schale, die das "Herzstück" der Leuchte bildet, bietet Arki Tek die ideale Farbkombination für jeden Geschmack. Es sind verschiedene Kombinationen möglich. Die Linie Arki Tek bietet eine Reihe von Zubehör, mit dem sich Aussehen und Verwendung der Leuchten zusätzlich personalisieren lassen. Dekoringe aus transparentem, farbigen Methacrylat und verchromtem Aluminium, die mit der Schale 370 kombiniert werden können. Tischfuß, speziell für die Arki Tek Tischleuchte entworfen und erhältlich in den gleichen Farben wie die Leuchte. T-Anschluss aus verchromtem Aluminium zur Befestigung von Arki Tek Table am Tisch. Stativ "Universal Stand" für die Leuchte Arki Tek Table.

Arki Tek de LUXIT es una familia de lámparas de mesa, suelo y suspensión realizadas en metal, simples y esenciales tal como requiere la vida contemporánea. El design, con un estilo decididamente sobrio, expresa un equilibrio riguroso de las formas. Las variadas combinaciones de colores que ofrece Arki Tek consienten la ersonalización y la composición ideal para crear la justa atmósfera en cada ambiente. Arki Tek ofrece a todos la posibilidad de encontrar la combinación de color ideal gracias a la terminación bicolor de la copa, "corazón" del producto. Las posibilidades son diversísimas. La familia Arki Tek ofrece una serie de accesorios para personalizar ulteriormente la estética y su uso. Anillos decorativos de metacrilato transparente coloreado y de aluminio cromado a utilizar con la copa 370. Base de mesa diseñada para Arki Tek table disponible en los mismos colores de la lámpara. Enganche "T" de aluminio cromado para la fijación a la mesa de Arki Tek table. "Universal stand de apoyo para utilizar con Arki Tek table.

Arki Tek от LUXIT представляет собой семейство настольных, напольных и подвесных ламп, исполненных из металла: простых и существенных, именно таких, каких требует современная жизнь. Дизайн со своим решительно сдержанным стилем, передает строгое равновесие форм. Различные комбинации цвета, предоставленные Arki Tek, позволяют представить индивидуализацию и соединение, идеальные для создания необходимой атмосферы в любой окружающей обстановке. Arki Tek любому предоставляет возможность подобрать идеальное сочетание цвета благодаря двуцветной отделке чаши, «сердца» продукта. Присутствуют разнообразные комбинации. Семейство Arki Tek предлагает серию дополнительных принадлежностей для того, чтобы еще больше подчеркнуть индивидуальность эстетического облика и использования. Украшающие кольца, изготовленные из окрашенного прозрачным цветом метакрилата и из хромированного алюминия, используются в сочетании с чашей 370. Настольная основа, созданная для Arki Tek table, присутствует в тех же цветах, что и лампа. Крепление "Т" изготовлено из хромированного алюминия и предназначено для крепления на столе от Arki Tek. Штатив "Universal stand" используется со столом от Arki Tek.



ARKI TEK floor

Il modello da terra si compone di una base in lamiera di acciaio, braccio in tubi di alluminio con movimento a pantografo e coppa da 370 in alluminio. Le dimensioni sono proporzionate per consentire l'utilizzo in svariati ambienti. Cablaggio in doppio isolamento con portalampada E 27, interruttore sulla coppa.

The floor lamp comprises a sheet steel base, tubular aluminium arm with pantograph movement and a 370 aluminium shade. These measurements are designed for use in various different settings. Double insulation wiring with E27 light bulb socket, with switch on the shade.

Le lampadaire est constitué d'un socle en tôle d'acier, d'un bras articulé en tube d'aluminium et d'un abat-jour de 370 en aluminium. Les dimensions sont proportionnées de façon à permettre son utilisation dans différents décors. Câblage double isolation avec douille E 27, interrupteur sur l'abat-jour.

Die Stehleuchte verfügt über einen Fuß aus Stahlblech, einen Arm aus Stahlprofil vom Typ Pantograph und eine Schale (370 mm) aus Aluminium. Von der Größe her ist die Stehleuchte so ausgelegt, dass sie in den unterschiedlichsten Räumen verwendet werden kann. Verkabelung mit doppelter Isolierung und Fassung E27, Schalter an der Schale.

El modelo de suelo se compone de una base de chapa de acero, brazo de tubos de aluminio con movimiento tipo pantógrafo y copa de 370 de aluminio. Las dimensiones son proporcionadas para consentir la utilización en diversos ambientes. Cableado de doble aislamiento con portalámpara E 27, interruptor sobre la copa.

Напольная модель состоит из базы, изготовленной из стальной пластины, ветви из алюминиевых труб с движением пантографа и алюминиевой чаши, размером 370. Размеры пропорциональны и подобраны таким образом, чтобы обеспечить возможность использования в различных помещениях. Электропроводка исполнена с двойной изоляцией с ламповым патроном E27, выключатель находится на чаше.



ARKI TEK table

Il modello da tavolo è composto da un braccio in tubi di acciaio con movimento a pantografo e coppa in alluminio. Cablaggio in doppio isolamento con portalampada E27. Fornito con morsetto da tavolo.

The table lamp comprises a tubular steel arm with a pantograph movement and aluminium shade. Double insulation wiring with E27 light bulb socket. Supplied with table clamp.

La lampe de table est constituée d'un bras articulé en tube d'acier et d'un abat-jour en aluminium. Câblage double isolation avec douille E27. Fournie avec pince-étau.

Die Tischleuchte besteht aus einem Arm aus Stahlprofil vom Typ Pantograph und einer Schale aus Aluminium. Verkabelung mit doppelter Isolierung und Fassung E27. Die Tischklemme wird mitgeliefert.

El modelo de mesa se compone de un brazo de tubos de acero con movimiento tipo pantógrafo y copa de aluminio. Cableado con doble aislamiento con portalámpara E27. Dotado de pinza de mesa.

Настольная модель состоит из ветви в виде стальных труб с движением пантографа, и алюминиевой чаши. Электропроводка исполнена с двойной изоляцией с ламповым патроном E27. Снабжена настольным зажимом.



ARKI TEK suspension

Il modello da sospensione è proposto in due dimensioni, Arki Tek 185 e 370. La coppa è realizzata in alluminio ed è sospesa tramite cavi di acciaio a regolazione rapida. Il rosone è realizzato in metallo ed offre la possibilità, tramite esecuzione dedicata, di comporre gruppi da due o tre sospensioni. Cablaggio in classe prima con portalampada E27.

The suspension model is in two sizes Arki Tek 185 and 370. It has an aluminium bowl and is suspended by rapid adjustment steel cables. A metal ceiling rose which, with the right accessories, can create groups of two or three suspension lamps. Class A wiring with E27 light bulb socket.

La suspension est proposée en deux dimensions, Arki Tek 185 et 370. L'abat-jour est réalisé en aluminium et est suspendu par des câbles d'acier à réglage rapide. Le cache est réalisé en métal ; grâce à son exécution spécifique, il permet de composer des groupes de deux ou trois suspensions. Câblage en classe I avec douille E27.

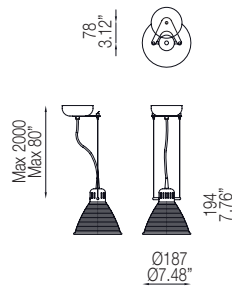
Die Hängeleuchte ist in zwei Größen erhältlich, und zwar als Arki Tek 185 und 370. Die Schale besteht aus Aluminium und verfügt über eine Aufhängung aus Stahlkabeln mit Schnellverstellung. Die Deckenrosette ist aus Metall und eignet sich in der entsprechenden Ausführung für die Aufhängung von Gruppen aus zwei oder drei Hängeleuchten. Verkabelung Klasse I mit Fassung E27.

El modelo de suspensión se propone en dos tamaños, Arki Tek 185 y 370. La copa realizada en aluminio cuelga por medio de cables de acero de regulación rápida. La roseta, también de metal, ofrece la posibilidad, mediante las correspondientes variantes, de componer grupos de dos o tres suspensiones. Cableado de primera clase con portalámpara E27.

Подвесная модель представлена в двух размерах, Arki Tek 185 и 370. Чаша изготовлена из алюминия и подвешена при помощи стальных тросов быстрой регулировки. Виньетка изготовлена из металла и при помощи особого исполнения предоставляется возможность собрать группы из двух или трех подвесок. Электропроводка первого рода с ламповым патроном E27.



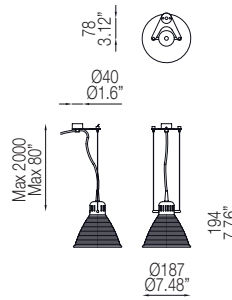
ARKI TEK suspension 185 con rosone di alimentazione / with ceiling rose.



COD.	E27	SYMBOLS
FA85111	1x60W 1x15W	CE F IP 20

PER COLORI VEDI TABELLA / FOR COLOURS SEE COLOUR CHART.

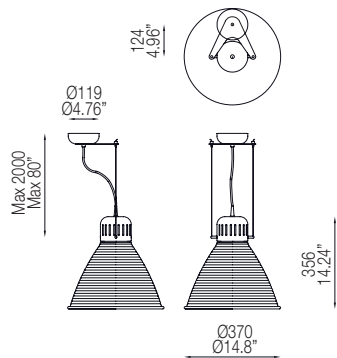
ARKI TEK suspension 185 senza rosone di alimentazione / without ceiling rose.



COD.	E27	SYMBOLS
F85112	1x60W 1x15W	CE F IP 20

PER COLORI VEDI TABELLA / FOR COLOURS SEE COLOUR CHART.

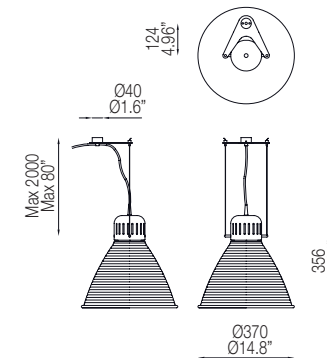
ARKI TEK suspension 370 con rosone di alimentazione / with ceiling rose.



COD.	E27	SYMBOLS
FA85211	1x100W 1x40W	CE F IP 20

PER COLORI VEDI TABELLA / FOR COLOURS SEE COLOUR CHART.

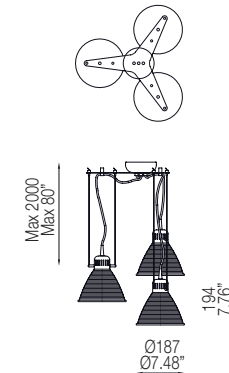
ARKI TEK suspension 370 senza rosone di alimentazione / without ceiling rose.



COD.	E27	SYMBOLS
FA85212	1x100W 1x40W	CE F IP 20

PER COLORI VEDI TABELLA / FOR COLOURS SEE COLOUR CHART.

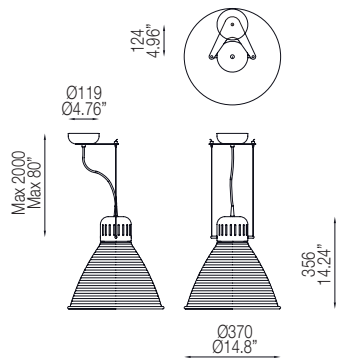
ARKI TEK suspension 3x185 con rosone di alimentazione / with ceiling rose.



COD.	E27	SYMBOLS
FA871	3x60W 3x15W	CE F IP 20

PER COLORI VEDI TABELLA / FOR COLOURS SEE COLOUR CHART.

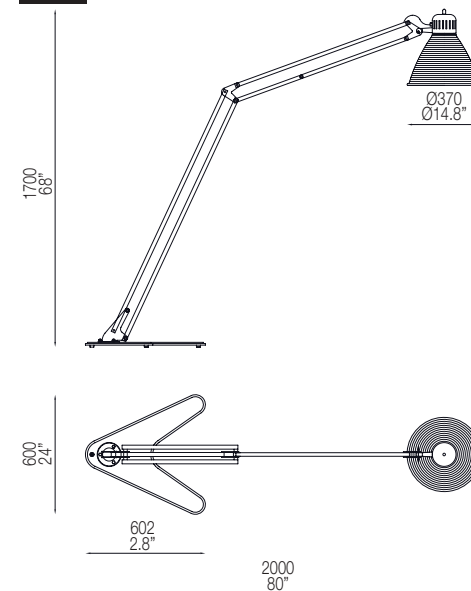
ARKI TEK floor 370.



COD.	E27	SYMBOLS
FA812	1x100W 1x40W	CE F IP 20

PER COLORI VEDI TABELLA / FOR COLOURS SEE COLOUR CHART.

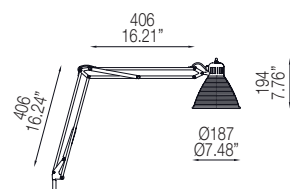
ARKI TEK floor 370.



COD.	E27	SYMBOLS
FA812	1x100W 1x40W	CE F IP 20

PER COLORI VEDI TABELLA / FOR COLOURS SEE COLOUR CHART.

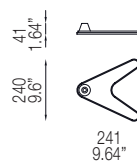
ARKI TEK table 185 completo di attacco / complete with bracket.



COD.	FLC-2G11	SYMBOLS
FA831	1x60W 1x15W	CE F IP 20

PER COLORI VEDI TABELLA / FOR COLOURS SEE COLOUR CHART.

Acc Base da tavolo / table base.



COD.
FA8M1

COLORI / COLOURS / COULEURS / FARBEN / COLORES / ЦВЕТА: **012 018 027**

Acc Rosone di alimentazione / ceiling rose.



per 1 lampada / for 1 lamp

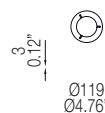
per 2 lampade / for 2 lamps

per 3 lampade / for 3 lamps

COD.	COD.	COD.
FA8M21	FA8M22	FA8M23

COLORI / COLOURS / COULEURS / FARBEN / COLORES / ЦВЕТА: **012 018 027**

Acc Anello per coppa 370 / ring for shade 370.



COD.
FA8M3

051 arancio / orange
063 rosso / red
066 azzurro / light blue
002 cromo / chrome

COLORI / COLOURS / COULEURS / FARBEN / COLORES / ЦВЕТА: **051 063 066 002**

Tabella colori / colour chart.



	INTERNO COPPA / INTERNAL SHADE:	bianco white	arancio orange	rosso red	azzurro light blue	oro gold
STRUTTURA / STRUCTURE:						
bianco / white		412	C12	312	712	G12
nero / black		418	C18	318	718	G18
alu grey / aluminium grey		427	C27	327	727	G27

Colori / Colors / Couleurs / Farben / Colores / Цвета

- **011** : OPALINO / OPALINE / OPALINE / OPAL / OPAL / МАТОВЫЙ

- **012** : BIANCO / WHITE / BLANC / WEISS / BLANCO / БЕЛЫЙ

- **014** : BIANCO BUCCIATO / DEBOSSED WHITE / BLANC GRANITÉ / EIERSCHALE WEISS / BLANCO MATE / БЕЛЫЙ (СТРУКТУРА АПЕЛЬСИНОВОЙ КОРКИ)

- **018** : NERO / BLACK / NOIR / SCHWARZ / NEGRO / ЧЁРНЫЙ

- **027** : ALU GREY / ALUMINIUM GREY / GRIS ALUMINIUM / ALUMINIUM GRAU / GRIS ALUMINIO / СЕРЫЙ АЛЮМИНИЙ

- **01B** : BIANCO LUCIDO / GLOSSY WHITE / BLANC BRILLANT / WEISS GLÄNZEND / BLANCO BRILLANTE / БЕЛЫЙ БЛЕСТЯЩИЙ

- **01C** : NERO LUCIDO / GLOSSY BLACK / NOIR BRILLANT / SCHWARZ GLÄNZEND / NEGRO BRILLANTE / ЧЕРНЫЙ БЛЕСТЯЩИЙ

Dati tecnici / Technical Data / Généralités techniques / Technische Daten / Características técnicas / технические данные

: Alimentazione elettronica / Electronic / Électronique / Elektronik / Alimentación electrónica / Электронное питание

: Apparecchio idoneo al montaggio su superfici normalmente infiammabili / Luminaires which can be mounted on normally inflammable surfaces / Appareil qui peut être monté sur des surfaces normalement inflammables / Leuchte, die auf normal brennbaren Oberflächen montiert werden kann / Aparato idóneo para el montaje sobre superficie normalmente inflamable / Прибор годен к монтажу на легковоспламеняющихся поверхностях

IP 20 : Grado di protezione / Index protection / Degré de protection / Beruehrungs und fremdkoerperschutz / Grado di protección / Степень защиты

: Apparecchio di Classe I con morsetto o terminale di terra / Classe I luminaire with earth terminal block / Appareil en classe I avec domino ou prise de terre / Klasse I Leuchte mit Erde Anschlussklemme / Aparato de Clase I con terminal de tierra / Прибор Класса I с зажимом или заземляющим выводом

: Apparecchio di Classe II / Class II luminaire / Appareil en classe II / Klasse II Leuchte / Aparato de Clase II / Прибор Класса II

: Apparecchio di Classe III / Class III luminaire / Appareil en classe III / Klasse III Leuchte / Aparato de Clase III / Прибор Класса III

CE : Apparecchi conformi alle direttive CE 89/336 CEE-93/68 conformità elettromagnetica e 73/23 CEE bassa tensione / Products in conformity with the following CE directives: 89/336-EEC-93/68 EEC electromagnetic conformity and 73/23 EEC low voltage / Appareils en conformité avec les directives CE 89/336 CEE-93/68 conformité électromagnétique et 73/23 CEE basse tension / Leuchten gemäß CE 89/336 CEE-93/68 elektromagnetisch geeignet 73/23 CEE Niedervolt / Aparatos conforme à la directive CE 89/336 CEE-93/68 de conformidad electromecánica y 73/23 CEE de baja tensión / Приборы соответствуют директивам CE 89/336 CEE-93/68 - об электромагнитном соответствии и 73/23 CEE - о низком напряжении

Acc

: Accessori / Accessories / Accessoires / Zubehör / Accesorios / Аксессуары

Op

: Optional / Optional / En option / Extra / Opcional / Факультативный



: Dimensioni cave di installazione in mm / Cut-out dimensions in mm / Percement en mm / Deckenausschnitt in mm / Dimensión del cable de instalación en mm / Размеры установочных гнезд в мм

• Ferme restando le caratteristiche basilari del prodotto, la Società si riserva di apportare modifiche in ogni momento al solo scopo di miglioramento.

• While the basic features of the product will remain unchanged, the Company reserves the right to make any improvements to its products without need for prior notice.

• Les caractéristiques de base du produit restent inchangées, la Société se réserve la faculté d'apporter à tout moment des modifications dans le but de l'améliorer.

• Vorbehaltlich der Beibehaltung der grundlegenden Eigenschaften des Produkts behält sich die Firma das Recht vor, jederzeit Veränderungen durchzuführen, die einer Verbesserung des Produkts dienen.

• Manteniendo las características básicas del producto, la Sociedad se reserva el derecho a aportar modificaciones en cualquier momento con la única finalidad de mejorarlo.

• Предприятие оставляет за собой право в любой момент вносить изменения в изделие с целью улучшения его качественных характеристик.

• I colori riprodotti nel catalogo sono indicativi.

• The colours shown in the catalogue are an indication only.

• Les couleurs reproduites dans le catalogue sont reportées à titre indicatif.

• Bei den im Katalog angegebenen Farben handelt es sich um Anhaltswerte.

• Los colores que se reproducen en el catálogo son indicativos.

• Изображенные в каталоге краски - ориентировочные.

• I prodotti LUXIT sono modelli depositati

• The LUXIT products are all registered models.

• Les produits LUXIT sont des modèles déposés.

• Bei den Produkte LUXIT handelt es sich um eingetragene Modelle.

• Los productos LUXIT son modelos registrados.

• Все модели изделия LUXIT зарегистрированы.

È VIETATA LA RIPRODUZIONE ANCHE PARZIALE DI QUESTO CATALOGO.
IT IS FORBIDDEN TO REPRODUCE ANY PART OF THIS CATALOGUE.



LUXIT

LIGHT THAT WORKS

LUXIT S.r.l.

Via delle More 1

24030 Presezzo (BG) Italy

T +39 035 603511

F +39 035 464823

T Sales Dept. +39 035 603521

F Sales Dept. +39 035 464817

office@luxit.it

LUXIT S.r.l.

an affiliated company of

FDV Group S.p.A.

www.fdvgroup.com